

RELATÓRIO DE
TRANSPARÊNCIA



SOCIEDADE PORTUGUESA DE AUTORES

2017



SPAUTORES
SOCIEDADE PORTUGUESA DE AUTORES

Relatório de Transparência do exercício findo em 31 de Dezembro de 2017

Introdução

A Sociedade Portuguesa de Autores, C.R.L. ("SPA" ou "Cooperativa") tem como objecto social a gestão do direito de autor e a defesa e promoção de bens culturais. A sua actividade principal consiste na administração, em representação dos seus cooperadores, beneficiários e membros de sociedades estrangeiras congéneres, das obras literárias e artísticas de cujos direitos de autor estes sejam titulares.

Enquadra-se no regime especial previsto na Lei nº 26/2015 de 14 de Abril, alterada pelo Decreto-Lei nº 100/2017, de 23 de Agosto de 2017, detendo por esta via a natureza de pessoa colectiva da utilidade pública, devendo apresentar anualmente o Relatório de Transparência.

Estrutura Jurídica e de Governo da Entidade de Gestão Colectiva

A SPA é uma cooperativa de responsabilidade limitada e foi constituída por escritura em 22 de Maio de 1925, publicada no "Diário do Governo" nº121, II Série, de 27 de Maio de 1925.

O capital subscrito da SPA, de acordo com os respectivos estatutos, é variável, sendo no mínimo de 2.500 Euros. Em 31 de Dezembro de 2017, o capital encontra-se representado por 3.729 títulos, de valor nominal variável entre 0,5 Euros e 5 Euros. As entradas mínimas de capital a subscrever integralmente por cada cooperador são de 25 Euros, representadas por 5 títulos nominativos de 5 Euros cada. No caso de falecimento de cooperadores, os títulos subscritos serão reembolsados aos respectivos herdeiros, segundo o seu valor nominal corrigido nos termos do n.º 4 do artigo 23º do Código Cooperativo.

São órgãos sociais da SPA: Assembleia Geral, Direcção e Conselho Fiscal (a composição dos órgãos sociais está indicada no Anexo I).

A gestão corrente da Cooperativa é assegurada pelo Conselho de Administração, nomeado para o quadriénio de 2015 a 2018, composto por um presidente (José Jorge Letria) e quatro vogais (João Lourenço, Tozé Brito, Pedro Campos e Paula Cunha) designados administradores, cujas decisões são tomadas por maioria simples, possuindo o presidente voto de qualidade em caso de empate.

O licenciamento concedido para a utilização das obras dos autores representadas pela SPA é efectuado por três departamentos – Departamento de Direitos Musicais (Suportes Físicos, Música Erudita e Novas Tecnologias) ("DEDIM"), Departamento de Execução Pública / Delegações ("DEXED") e Departamento de Palavra, Imagem, Movimento / Direitos Individuais (Teatro e Dança, Edição Literária / Artes Plásticas/ Fotografia e Audiovisual e Publicidade) ("DEPIM").

O apoio e atendimento aos autores está a cargo do Departamento de Apoio aos Autores ("DEAPA"), sendo as questões jurídicas encaminhadas para o Departamento Jurídico ("DEJUR"), as questões financeiras para o Departamento de Planeamento Estratégico e de Gestão Financeira ("DPEGF") e as questões relativas às distribuições nas contas dos autores são da responsabilidade do Departamento de Distribuição Geral ("DEDIG"). As relações com as Organizações Internacionais e Sociedades Congéneres são asseguradas pelo Departamento de Relações internacionais e Gabinete do Direito de Autor ("DRIDA").

Os serviços internos são garantidos pelos Departamento de Informática/SPA Digital ("DINS"), Departamento de Recursos Humanos, Formação e Apoio aos Trabalhadores ("DRHFA") e Departamento de Logística e Património ("DELOP"). Por sua vez a promoção e divulgação cultural está a cargo do Departamento de Promoção Cultural e Institucional ("DEPCI").

O organograma da Cooperativa encontra-se no Anexo II.

Entidades Detidas ou Controladas, Directa ou Indirectamente

A SPA não detém nem controla, directa ou indirectamente, no todo ou em parte, qualquer entidade.

Recusas de Concessão de Licenças

As concessões de licenças para a utilização dos Direitos de Autor estão sujeitas às taxas fixadas e às indicações dos Autores. Assim, sempre que as condições não respeitem as indicações dos autores e/ ou as taxas fixadas as licenças de utilização dos direitos são recusadas. Os dados relativos às recusas de concessão de licença durante o exercício de 2017, foram os seguintes:

DEPIM:

Na área das Artes Cénicas e Edição Literária não se verificaram recusas de concessão de licenças.

DEDIM:

Nos arranjos e adaptações foram recusadas dezoito licenças, onze por indicação dos autores e sete pela indicação de *Publishers*.

Na Sincronização foram recusadas doze licenças (duas numa telenovela, quatro em cinema, duas em séries e quatro em campanhas eleitorais). Destas recusas, dez foram indicadas pelos autores / herdeiros e as outras duas por indicação dos *Publishers*;

Nas Novas Tecnologias, foram recusadas 2 licenças para utilização de obras em plataformas de *Karaoke* digital, sendo uma recusa indicada pelo *Publisher* e outra por não aceitação por parte do cliente das condições apresentadas pelo *Publisher*.

DEXED:

No que diz respeito ao licenciamento é desconhecida a existência de qualquer recusa na emissão de autorizações aos utilizadores das obras do repertório gerido pela SPA.



Informação Financeira

Demonstrações Financeiras da Cooperativa, do exercício findo em 31 de Dezembro de 2017

BALANÇO EM 31 DE DEZEMBRO DE 2017

(Valores em Euros)

ACTIVO	2017
ACTIVO NAO CORRENTE:	
Activos fixos tangíveis	7.234.379,01
Propriedades de investimento	574.157,06
Activos intangíveis	1.346.283,55
Outros activos não correntes	160.077,69
Total do activo não corrente	9.314.897,31
ACTIVO CORRENTE:	
Clientes	9.543.785,63
Outros créditos a receber	1.144.478,97
Diferimentos	74.882,85
Caixa e depósitos bancários	47.473.093,19
Total do activo corrente	58.236.240,64
Total do activo	67.551.137,95
CAPITAL PROPRIO E PASSIVO	
CAPITAL PRÓPRIO:	
Capital subscrito	13.871,25
Reserva legal	557.370,91
Reservas estatutárias	566.222,90
Resultados transitados	(13.899.110,82)
Outros ajustamentos em activos financeiros	(589.263,74)
Outras variações no capital próprio	97.875,00
	(13.253.034,50)
Resultado líquido do exercício	537.470,46
Total do capital próprio	(12.715.564,04)
PASSIVO:	
PASSIVO NAO CORRENTE:	
Provisões	1.239.427,16
Responsabilidades por benefícios pós-emprego	1.235.955,62
Total do passivo não corrente	2.475.382,78
PASSIVO CORRENTE:	
Fornecedores	60.849.420,94
Clientes, facturas em recepção e conferência	14.521.488,24
Estado e outros entes públicos	599.793,14
Outras dívidas a pagar	1.194.470,76
Diferimentos	626.146,13
Total do passivo corrente	77.791.319,21
Total do passivo	80.266.701,99
Total do capital próprio e do passivo	67.551.137,95

DEMONSTRAÇÃO DOS RESULTADOS POR NATUREZAS
DO EXERCÍCIO FINDO EM 31 DE DEZEMBRO DE 2017

(Valores em Euros)

RENDIMENTOS E GASTOS	2017
Serviços prestados	9.602.059,42
Trabalhos para a própria entidade	125.386,59
Fornecimentos e serviços externos	(2.355.647,62)
Gastos com o pessoal	(4.860.907,35)
Imparidade de dívidas a receber	119.606,19
Provisões ((aumentos) / reduções)	(1.075.141,93)
Outros rendimentos	503.800,74
Outros gastos	(725.224,07)
Resultado antes de depreciação e de amortização, gastos de financiamento e impostos	1.333.931,97
Gastos de depreciação e de amortização	(827.592,09)
Resultado operacional (antes de gastos de financiamento e impostos)	506.339,88
Juros e rendimentos similares obtidos	74.318,80
Juros e gastos similares suportados	(43.188,22)
Resultado líquido do exercício	537.470,46

DEMONSTRAÇÃO DOS FLUXOS DE CAIXA
PARA O EXERCÍCIO FINDO EM 31 DE DEZEMBRO DE 2017

(Valores em Euros)

	2017
ACTIVIDADES OPERACIONAIS:	
Recebimentos de clientes	45.923.539,71
Pagamentos a fornecedores	(33.563.806,39)
Pagamentos ao pessoal	(4.973.349,49)
Fluxos gerados pelas operações	7.386.383,83
Outros pagamentos relativos à actividade operacional	(316.569,98)
Fluxos das actividades operacionais (1)	7.069.813,85
ACTIVIDADES DE INVESTIMENTO:	
Recebimentos provenientes de:	
Juros e rendimentos similares	69.548,61
Pagamentos respeitantes a:	
Activos fixos tangíveis	(299.059,47)
Investimentos financeiros	(140.000,00)
	(439.059,47)
Fluxos das actividades de investimento (2)	(369.510,86)
ACTIVIDADES DE FINANCIAMENTO:	
Recebimentos respeitantes a:	
Aumentos de capital e de reservas estatutárias	2.521.019,19
Pagamentos respeitantes a:	
Juros e gastos similares	(43.188,22)
Reduções de capital e de reservas estatutárias	(2.377.967,63)
	(2.421.155,85)
Fluxos das actividades de financiamento (3)	99.863,34
Variação de caixa e seus equivalentes (4) = (1) + (2) + (3)	6.800.166,33
Caixa e seus equivalentes no início do exercício	40.672.926,86
Caixa e seus equivalentes no fim do exercício	47.473.093,19

As actividades do exercício estão descritas no Relatório de Gestão da Cooperativa.

4

Receita de direitos por categoria e por tipo de utilização e rendimentos dos investimentos

No ano de 2017, apesar dos constrangimentos externos, foi conseguido um aumento das cobranças em cerca de 5%. As receitas de 2017 por áreas são como seguem:

(Valores em Euros)

ARTES CÊNICAS E MÚSICA ERUDITA		
Teatros	971.302,73	
Concertos + Ballet	98.579,75	1.069.882,48
AUDIOVISUAL		
Rádio	94.176,25	
Televisão	1.549.520,78	
Cinematografia	300.623,68	
Publicidade	455.535,07	2.399.855,78
EDIÇÃO		
Literária (incl. Ed. Papel música)	1.294.761,61	
Artes Plásticas	195.204,52	
Fotografia	86.541,91	
Software	104.217,86	1.680.725,90
EXECUÇÃO PÚBLICA		
Geral	18.437.540,25	
Televisão	-	
TV Cabo - Comunicação Pública	2.547.067,05	
TV Satélite - Comunicação Pública	180.669,33	
Videogramas	70.911,77	
Exibição Cinematografica	35.044,45	21.271.232,85
GESTÃO DE CONTRATOS		
Televisão - Avença	2.816.287,90	
Rádio Nacional - Avença	1.047.457,70	
Rádio Local - Avença	203.636,78	
TV Cabo - Direitos Conexos	-	
TV Cabo - Direitos Autorais	6.377.924,68	10.445.307,06
REPRODUÇÃO MECÂNICA		
Fonogramas e Videogramas	6.213.109,26	
Música Erudita + Sincronização	712.969,91	6.926.079,17
NOVAS TECNOLOGIAS		
Internet/Toques Tel.	666.166,83	666.166,83
GESTÃO INTERNACIONAL		
Execução/Mecânicos	1.464.289,65	1.464.289,65
TOTAL		45.923.539,71

De acordo com os estatutos, constituem também receitas da Cooperativa os juros dos depósitos efectuados. Em 31 de Dezembro de 2017 os juros obtidos ascenderam a 74.318,80 Euros, cuja repartição proporcional às cobranças pelas diferentes áreas é a seguinte:

(Valores em Euros)

Artes Cénicas e Música Erudita	1.731,41
Audiovisual	3.883,73
Edição	2.719,95
Execução Pública	34.423,58
Gestão de Contratos	16.903,81
Reprodução Mecânica	11.208,58
Novas Tecnologias	1.078,07
Gestão Internacional	2.369,68

As deduções efectuadas às receitas para comissão de gestão ascenderam a 9.602.059,42 Euros e as deduções para a reserva social e cultural a 2.518.459,19 Euros.

Custos de funcionamento e financeiros

Os gastos operacionais, incluindo os gastos de depreciação e amortização do exercício ascenderam a 8.769.371,13 Euros. Repartindo os mesmos proporcionalmente às cobranças obtemos a seguinte informação:

(Valores em Euros)

	% Cobranças	Fornecimentos e serviços externos	Gastos com o pessoal	Outros gastos	Gastos de depreciação e amortização
Artes Cénicas E Música Erudita	2%	54.879,61	113.244,75	16.895,57	19.280,44
Audiovisual	5%	123.100,58	254.019,54	37.898,5	43.248,01
Edição	4%	86.212,82	177.901,2	26.542,01	30.288,51
Execução Pública	46%	1.091.107,73	2.251.513,99	335.915,09	383.330,73
Gestão De Contratos	23%	535.791,95	1.105.613,16	164.952,18	188.235,78
Reprodução Mecânica	15%	355.273,18	733.110,5	109.376,57	124.815,47
Novas Tecnologias	1%	34.171,02	70.512,32	10.520,1	12.005,05
Gestão Internacional	3%	75.110,73	154.991,89	23.124,06	26.388,1
	100%	2.355.647,62	4.860.907,35	725.224,07	827.592,09

No exercício de 2018, de forma a otimizar a evidência dos gastos operacionais da Cooperativa, foram implementados os centro de custo. Os centros de custo serão adaptados à estrutura da Cooperativa e serão alterados sempre que se revele necessário. Os centros de custo actuais podem ser verificados no Anexo III.

Remunerações dos Órgãos de Administração ou Direcção e Fiscalização e Benefícios Concedidos

Relativamente à organização e funcionamento, a SPA é dotada de Assembleia Geral, Direcção, Conselho Fiscal e Conselho de Administração (que assegura a gestão corrente). O Revisor Oficial de Contas integra o Conselho Fiscal. As remunerações no exercício findo em 31 de Dezembro de 2017, ascenderam a 592.176,42 Euros, incluindo os honorários de auditoria.

Montantes devidos aos titulares de direitos - frequência de pagamento e montantes ainda não atribuídos e razão para ainda não terem sido distribuídos

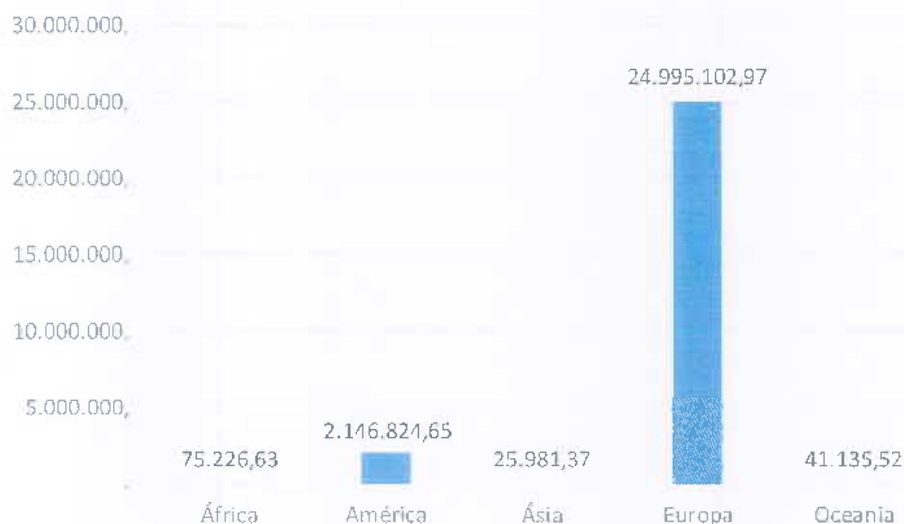
Durante o exercício findo em 31 de Dezembro de 2017 foram distribuídos direitos de autor num total de 31.711.821 Euros, a entidades nacionais e estrangeiras. O detalhe por áreas é como se segue:

(Valores em Euros)

	Nacional		Estrangeiro	
Artes Cénicas e Música Erudita	648.773,66		232.364,85	
Audiovisual	2.005.610,81		38.607,73	
Edição	1.359.819,87		24.495,97	
Execução Pública	10.312.604,72		10.920.821,01	
Reprodução Mecânica	3.254.246,57		2.661.203,25	
Novas Tecnologias	155.183,67	17.736.239,30	98.088,89	13.975.581,70

Os direitos são pagos aos autores quando estes se dirigem à SPA ou fazem o pedido de pagamento, relativamente às Sociedades Estrangeiras os pagamentos são efectuados após as distribuições, ou seja, trimestralmente.

Relativamente aos montantes líquidos, pagos aos direitos de autor, nacionais e estrangeiros, em 2017, o montante ascendeu a 27.284.271,14 Euros. Analisada a localização geográfica, verifica-se uma concentração na Europa (detalhe por país no Anexo IV).



Não existem direitos que não sejam distribuíveis. Em 31 de Dezembro de 2017 o montante devido aos titulares de direitos ascende a 60.849.420,94 Euros, dos quais 19.215.304,17 Euros estão à disposição dos autores e 41.634.116,77 Euros estão pendentes de identificação e distribuição. Os montantes estão pendentes por não se encontrarem ainda no período de distribuição de acordo com as regras e calendário de distribuição da SPA (ver calendário de distribuição no Anexo V) e/ou por não ter sido entregue a documentação para efectuar a correcta identificação dos titulares de direitos.

7

Os montantes pendentes de identificação e distribuição por área:

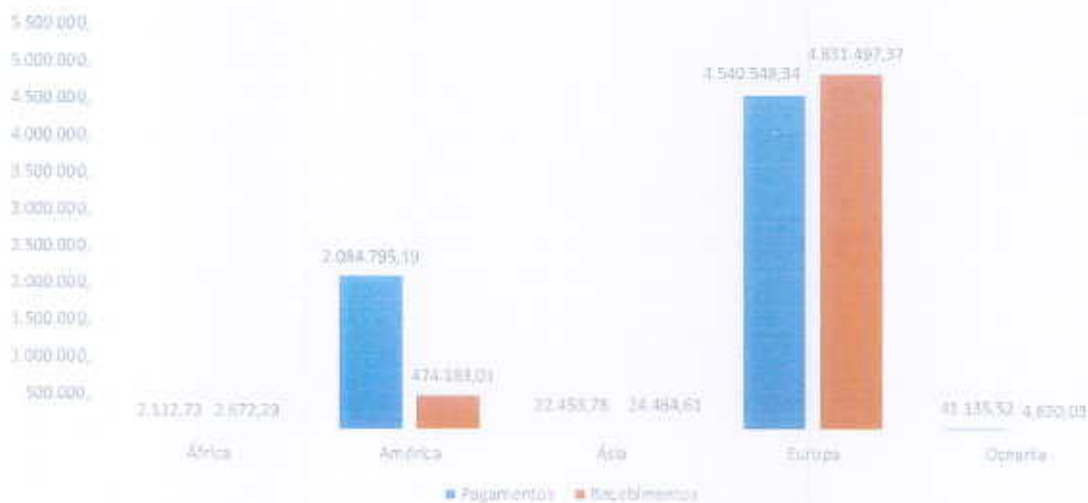
(Valores em Euros)

Execução Pública	35.405.351,67
Gestão de Contratos	3.329.033,52
Reprodução Mecânica	1.753.434,70
Direitos Suspensos	291.192,84
Direitos Inventariados	282.738,87
Artes Cénicas e Música Erudita	253.773,85
Audivisual	193.344,77
Novas Tecnologias	86.450,00
Edição	38.222,93
Audiovisual	573,62

Relações com outras entidades de Gestão Colectiva

A SPA coopera com outras Entidade de Gestão Colectiva, de forma a efectuar as cobranças da utilização das obras dos autores por estas representadas. Actualmente colabora com vários países dos diversos continentes. A SPA não efectua distribuições directamente para membros de outras entidades de Gestão Colectiva. As comissões de gestão e outras deduções às receitas e dos montantes pagos por / a outras entidades de Gestão Colectiva estão de acordo com os contratos assinados entre as partes.

Os montantes líquidos, recebidos e pagos durante o exercício foram os seguintes:



O detalhe por país pode ser verificado no Anexo VI do Relatório.

[Handwritten signature]
8

Função Social e Cultural

Sendo uma entidade de gestão colectiva a SPA afecta uma percentagem das suas receitas a actividades sociais e de assistência aos seus associados ou cooperadores, a acções de formação, promoção das suas obras, produtos e incentivo à criação cultural e artística.

Esta reserva é registada no Capital Próprio - Reservas Estatutárias e teve o seguinte movimento:

(Valores em Euros)		
Saldo inicial	425.541,86	
Reforço	2.518.459,19	
Utilização	(2.377.778,15)	
Saldo final		566.222,90

Percentagem das Receitas afectadas à Reserva no exercício findo em 31 de Dezembro de 2017:

(Valores em Euros)		(%)
Receitas	45.923.539,71	
Reforço da Reserva	2.518.459,19	5%

Do reforço da reserva, 2.518.219,19 Euros foram para o fundo de acção social, sendo a repartição por área , como se segue:

(Valores em Euros)	
Execução Pública	2.373.492,77
Audiovisual	66.690,89
Edição	42.978,29
Artes Cénicas e Música Erudita	24.454,59
Reprodução Mecânica	10.190,20
Novas Tecnologias	412,45

A utilização da reserva durante o exercício foi como se segue:

(Valores em Euros)	
Direitos creditados a cooperadores e cônjuges sobreviventes	2.277.707,76
Despesas com fins culturais - apoios	67.249,05
Despesas seguros cooperadores	15.643,84
Despesas participação de funerais cooperadores	10.000,00
Despesas com subsídios de emergência	7.177,50

A Direcção



Anexo I

Orgãos sociais

- Assembleia Geral

Presidente: Rui Vieira Nery
Vice-Presidente: Mário Figueiredo
Alice Vieira
Suplente: Renato Junior

- Direcção

Presidente: José Jorge Letria
Vice-Presidente: João Lourenço
Tozé Brito
António Victorino d'Almeida
EMI – Teresa Gomes
João David Nunes
José de Guimarães
António Torrado
Jorge Paixão da Costa
Suplentes: Jorge Leitão Ramos
Ana Zanatti
Paulo de Carvalho
Pedro Campos
Mafalda Arnauth
Carlos Alberto Moniz
António Casimiro
Tiago Torres da Silva
Peermusic – Rodrigo Domingues

- Conselho Fiscal

Presidente: Pedro Abrunhosa
Vice-Presidente: Miguel Ângelo Magalhães
Leonor Xavier
Suplentes: Catarina Amaro
Vitorino Salomé

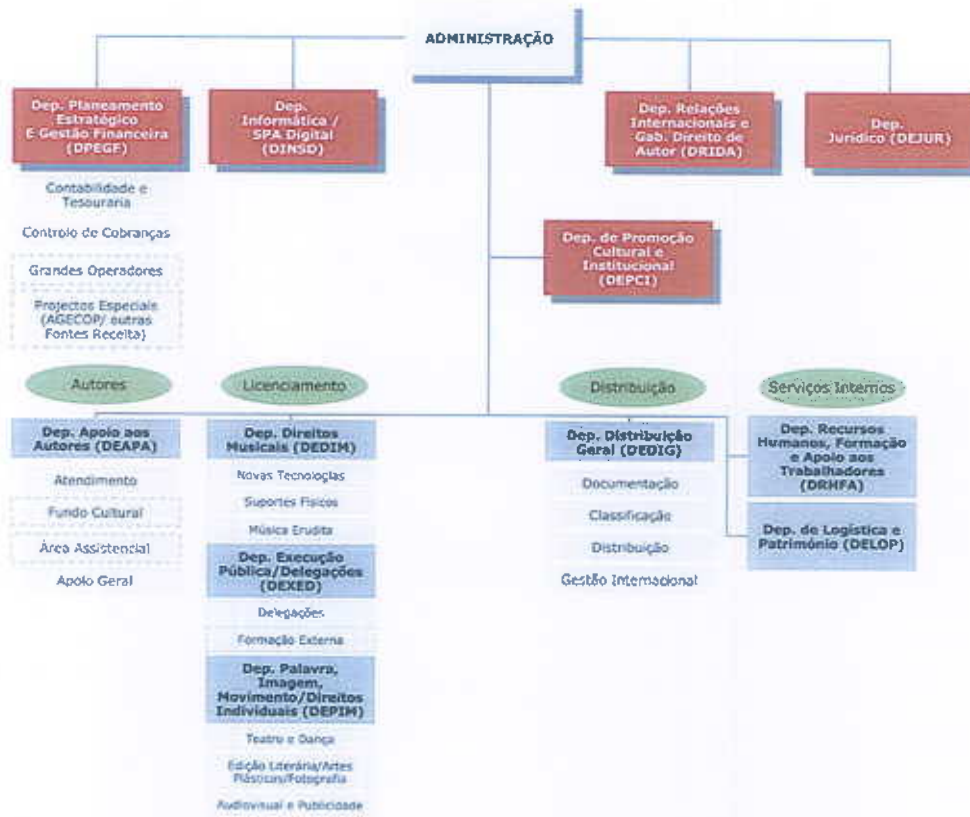
Deloitte & Associados, SROC S.A.



Handwritten signature and initials, possibly representing a member of the board or a representative of Deloitte & Associados.

Anexo II

Organograma da Cooperativa



[Handwritten signature]

Anexo III

Centros de Custo

Código	Descrição
1000	Administração
1001	Doutor José Jorge Letria
1002	João Lourenço
1003	Tozé Brito
1004	Drº Pedro Campos
1005	Drª Paula Cunha
1099	Administração ALL
1100	DPEGF
1199	DPEGF ALL
1200	DINSD
1299	DINSD ALL
1300	DRIDA
1399	DRIDA ALL
1400	DEJUR
1499	DEJUR ALL
1500	DEPCI
1599	DEPCI ALL
1600	DEAPA
1699	DEAPA ALL
1700	DEDIM
1799	DEDIM ALL
1800	DEXED
1805	Delegação de Angra do Heroísmo
1810	Delegação de Braga
1815	Delegação de Coimbra
1820	Delegação de Faro
1825	Delegação de Horta
1830	Delegação de Leiria
1835	Delegação de Lisboa
1840	Delegação de Madeira
1845	Delegação de Ponta Delgada
1850	Delegação de Porto
1855	Delegação de Setúbal e Évora
1860	Delegação de Viseu
1865	Delegações ALL
1900	DEPIM
1999	DEPIM ALL
2000	DEDIG
2099	DEDIG ALL
2100	DRHFA
2199	DRHFA ALL
2200	DELOP
2299	DELOP ALL
2300	Casa António Gião
2399	Casa AG ALL
2400	Casa Rebordão Navarro
2499	Casa RN ALL
2500	Armazém
2599	Armazém ALL
2600	Apartamento F.P.Melo
2699	Apartamento F.P.Melo ALL
2700	Eventos Culturais
2799	Eventos Culturais ALL
SPA	SPA

Anexo IV

Pagamentos de Direitos de Autor

(Valores em Euros)

África	75.226,63
Africa do Sul	2.621,3
Angola	59.819,19
Cabo Verde	12.627,29
São Tomé e Príncipe	158,85
América	2.146.824,65
Argentina	10.719,76
Brasil	332.176,56
Canadá	125.214,13
Chile	820,67
Colômbia	2.334,31
Cuba	1.738,77
Estados Unidos da América	1.659.591,42
Jamaica	215,71
México	8.094,36
Perú	5.266,08
Uruguai	340,83
Venezuela	312,05
Ásia	25.981,37
China	3.920,53
Emiratos Árabes Unidos	48,22
Israel	16.057,91
Japão	3.215,3
Macau	2.150,35
Rússia	589,06
Europa	24.995.102,97
Alemanha	178.299,53
Áustria	21.876,55
Bélgica	51.505,72
Bulgária	131,17
Croácia	1.077,66
Dinamarca	63.963,46
Espanha	5.172.714,01
Estónia	3.359,26
Finlândia	3.798,28
França	734.664,75
Geórgia	1.806,17
Grécia	181,91
Holanda	163.838,68
Hungria	7.470,5
Irlanda	27.583,54
Islândia	1.237,23
Itália	98.577,18
Noruega	18.393,02
Polónia	824,09
Portugal	16.438.731,81
Reino Unido	1.787.548,09
República Checa	1.591,03
Roménia	2.513,86
Sérvia	117,23
Suécia	152.978,85
Suíça	60.319,39
Oceania	41.135,52
Austrália	41.135,52
Total Pagamentos	27.284.271,14

Anexo V

Calendário de Distribuição

Execução Pública												
Descrição	Jan	Fev	Mar	Abr	Mai	Jun	Jul	Ago	Set	Out	Nov	Dez
Concertos de Música Ligeira			X			X			X			X
Concertos de Música Erudita			X			X			X			X
Execução através de meios Mecânicos - através de Sondagem Fonográfica						X						X
Execução através de meios Mecânicos - através de Programas de Radio						X						X
Exibição Cinematográfica - Musical						X						X
Exibição Cinematográfica - Audiovisual						X						X
Rádiodifusão Sonora - Musica Erudita						X						X
Rádiodifusão Sonora - Literário						X						X
Rádiodifusão Sonora - Musica Ligeira						X						X
Rádiodifusão Sonora - Publicidade												X
Rádiodifusão Visual -Audiovisual												X
Rádiodifusão Visual - Musical												X
Rádiodifusão Visual - Musical - Canais												X
Nacionais Retransmitidos Internacionalmente												X
Rádiodifusão Visual -Audiovisual - Canais												X
Nacionais Retransmitidos Internacionalmente												X
Rádiodifusão Visual - Publicidade												X
Representação												Imediata
Retransmissão Cabo - Canais Cabo							X					
Comunicação Publica Audiovisual							X					

Reprodução												
Descrição	Jan	Fev	Mar	Abr	Mai	Jun	Jul	Ago	Set	Out	Nov	Dez
Licenciamento contrato IFPI/BIEM			X			X			X			X
Licenciamento Centralizado						X						X
Licenciamento Obra-a-Obra			X			X			X			X
Exploração em Linha - Toques de Telemóvel (MPRT)			X			X			X			X
Exploração em Linha - Internet - Obras Preexistentes			X			X			X			X
Videogramas - Obras Preexistentes			X			X			X			X
Cópia Privada												X
Artes Plásticas												Imediata
Edição Literária												Imediata
Edição em Papel de Musica												Imediata
Fotografia												Imediata
Software												Imediata

Sincronização e Encomenda												
Descrição	Jan	Fev	Mar	Abr	Mai	Jun	Jul	Ago	Set	Out	Nov	Dez
Audiovisual												Imediata
Publicidade												Imediata
Rádio												Imediata
Videogramas - Encomenda												Imediata
Publicidade - Encomenda												Imediata
Exploração em Linha - Internet - Encomenda												Imediata

Remessas do Estrangeiro												
Descrição	Jan	Fev	Mar	Abr	Mai	Jun	Jul	Ago	Set	Out	Nov	Dez
Execução (Musica ao Vivo)						X						X
Rádiodifusão Sonora						X						X
Rádiodifusão Visual						X						X
Filmes (Musica)						X						X
Cabo						X						X
Cópia Privada						X						X
Execução através de meios Mecânicos						X						X
Fotomecânicos						X						X
Internet						X						X
Musica Digital						X						X
Karaoke						X						X
Toques de Telemóvel (MPRT)						X						X
Artes Plásticas												Imediata
Edição Literária												Imediata
Edição em Papel de Musica												Imediata
Fotografia												Imediata
Audiovisual												Imediata
Representação												Imediata

Distribuições por Rateio												
Descrição	Jan	Fev	Mar	Abr	Mai	Jun	Jul	Ago	Set	Out	Nov	Dez
Concertos de Musica Sinfónica - Falta de Programas				X								
Atribuição Proporcional de Direitos - n/Distribuídos p/Falta de Identificação de Autor (Radio/TV/Concertos)				X								
Musica ao Vivo e Concertos de Musica Ligeira - Falta de Programas				X								
Fotomecânicos - Titulares não Identificados				X								
Rádiodifusão Sonora - Publicidade - Anúncios por				X								
Rádiodifusão Visual - Musical - Falta de Programas dos canais generalistas				X								
Rádiodifusão Visual - Publicidade - Anúncios por Identificar dos canais generalistas				X								

Recuperação de Pendentes de Identificação												
Descrição	Jan	Fev	Mar	Abr	Mai	Jun	Jul	Ago	Set	Out	Nov	Dez
Musica ao Vivo						X						X
Rádiodifusão Sonora						X						X
Rádiodifusão Visual						X						X
Fotomecânicos						X						X
Exploração em Linha						X						X
Remessas do Estrangeiro						X						X

Handwritten signature and initials in blue ink, located at the bottom right of the page.

Anexo VI

Recebimentos e Pagamentos de Outras Entidade de Gestão Colectiva

(Valores em Euros)

	Pagamentos	Recebimentos
Africa	2.112,73	2.672,29
África do Sul	2.112,73	2.672,29
América	2.084.795,19	474.183,01
Argentina	10.124,36	2.647,76
Brasil	306.354,78	362.617,16
Canadá	125.211,48	13.364,72
Chile	820,67	32.594,59
Colômbia	2.334,31	914,66
Cuba	1.738,77	-
Estados Unidos da América	1.624.272,93	54.002,59
Jamaica	215,71	-
México	8.094,36	1.334,01
Perú	4.974,94	3.193,95
Uruguai	340,83	3.513,57
Venezuela	312,05	-
Ásia	22.453,78	24.464,61
China	2.591,51	4.918,74
Israel	16.057,91	2.922,59
Japão	3.215,3	11.572,66
Malásia	-	1.075,59
Rússia	589,06	590,07
Turquia	-	3.384,96
Europa	4.540.548,34	4.831.497,37
Alemanha	170.025,23	107.617,61
Áustria	21.284,48	23.105,28
Bélgica	50.013,28	113.947,43
Bulgária	131,17	351,77
Croácia	1.077,66	-
Dinamarca	61.446,23	11.166,32
Eslováquia	-	402,74
Eslovénia	-	1.817,69
Espanha	1.364.798,14	69.816,27
Estónia	197,12	-
Finlândia	3.798,28	3.563,27
França	724.026,75	343.133,42
Geórgia	1.806,17	-
Grécia	181,91	-
Holanda	94.105,47	20.995,88
Hungria	7.470,5	2.789,85
Irlanda	23.073,6	515,53
Islândia	1.237,23	-
Itália	96.995,72	122.615,83
Letónia	-	2.722,29
Lituânia	-	517,57
Noruega	18.393,02	2.257,05
Polónia	824,09	19.135,46
Portugal	-	3.699.880,08
Reino Unido	1.712.725,13	43.085,66
República Checa	1.591,03	2.006,04
Roménia	2.513,86	-
Sérvia	117,23	5.207,14
Suécia	152.978,85	9.288,56
Suíça	29.736,19	224.717,22
Ucrânia	-	841,41
Oceania	41.135,52	4.620,03
Austrália	41.135,52	4.620,03
	6.691.045,56	5.337.437,31